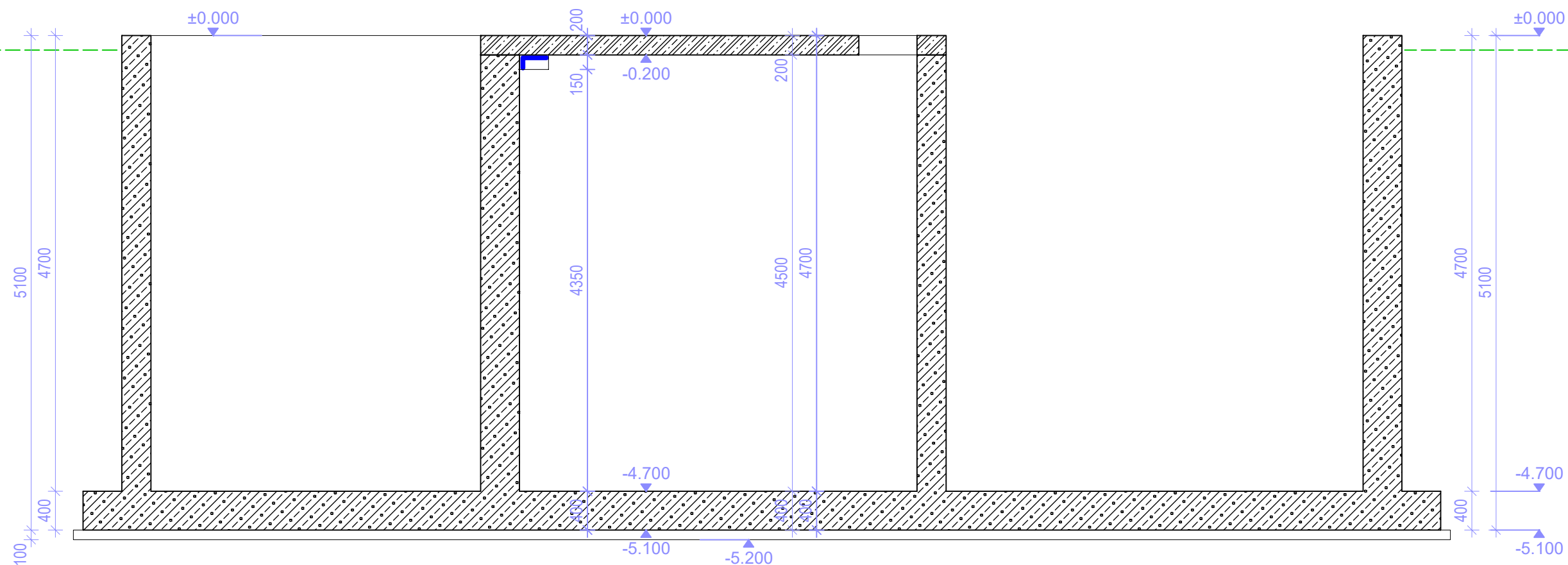
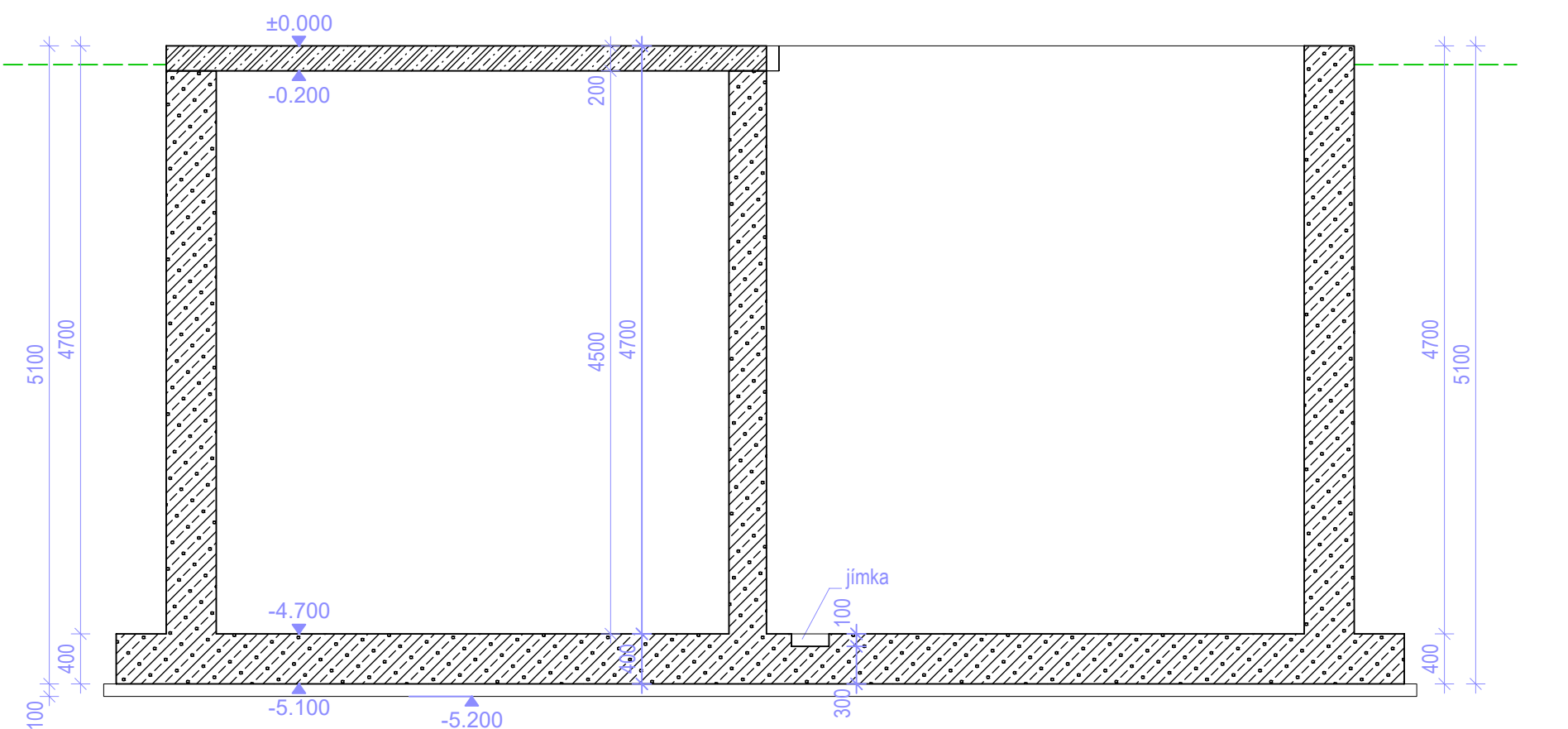


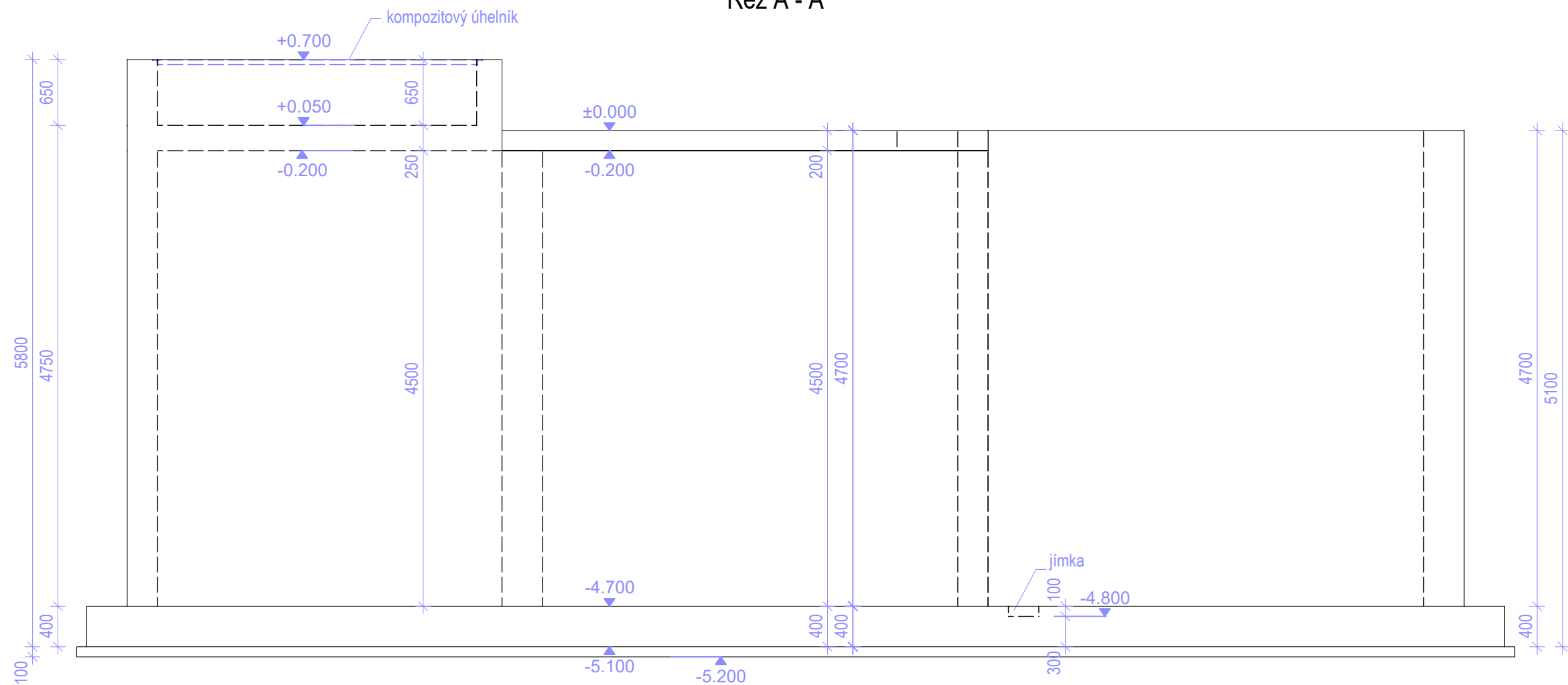
Řez B - B



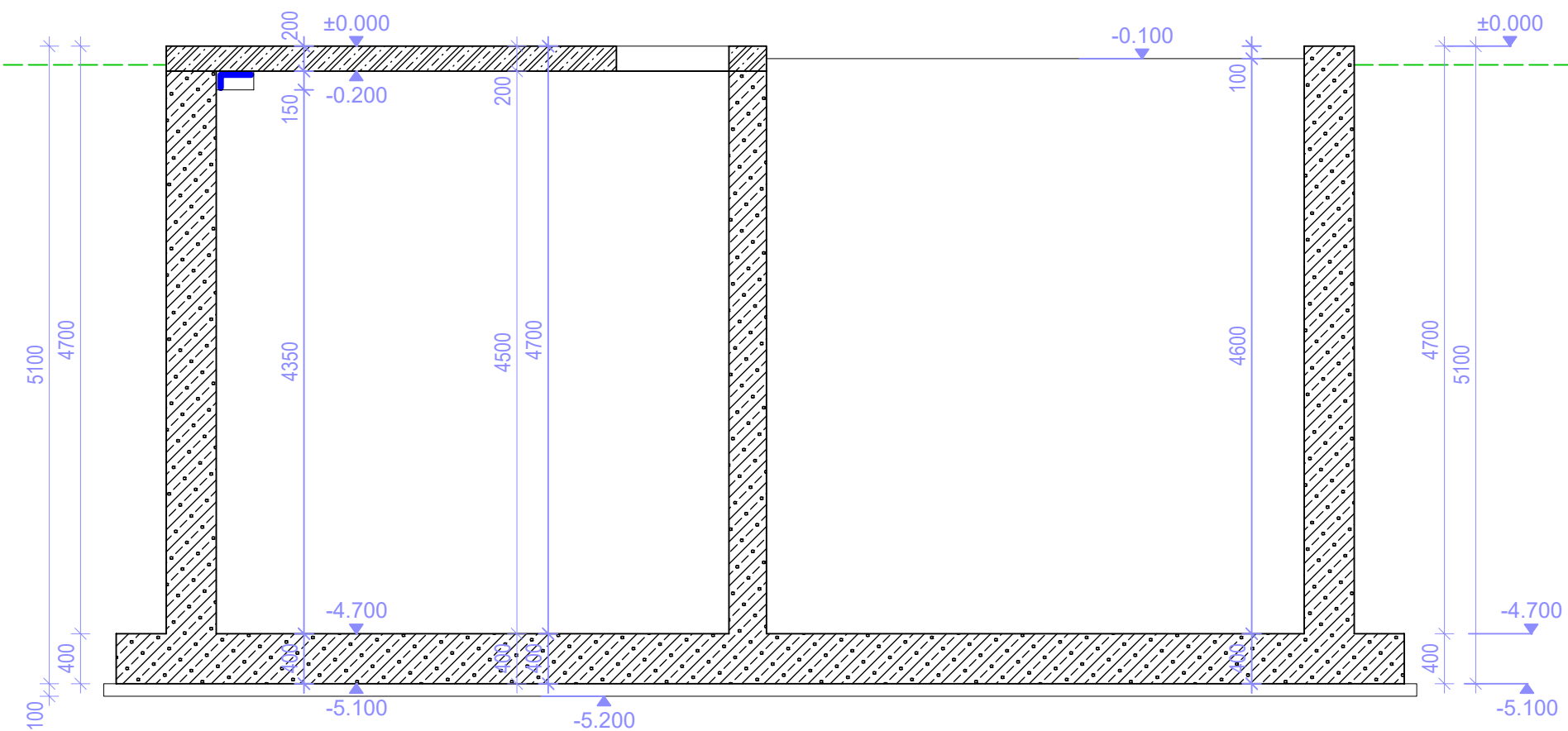
Řez D - D



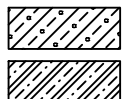
Řez A - A



Řez C - C



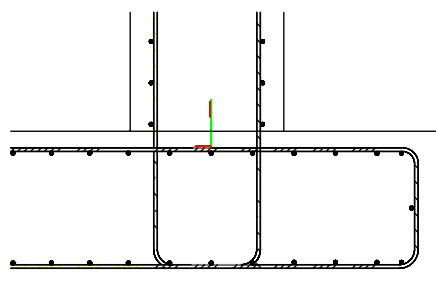
LEGENDA



Železobetonové monolitické konstrukce z vodostavebného betonu

Železobetonové monolitické konstrukce

TĚSNĚNÍ PRACOVNÍ SPÁRY POMOCÍ TĚSNÍCÍHO PLECHU



BETON

BÍLÁ VANA, DESKA ŽLABU

BETON ČSN EN 2006-1;Z3

C30/37-XC4, XF3, XA3(CZ,F.1)-Cl 0,2-Dmax 22-S3

Navrženo dle ČSN EN 1992-1-1;2006

Nárůst pevnosti betonu střední

Krytí vnitřní 50 mm

Krytí vnější 50 mm

Maximální průsak 50 mm podle ČSN EN 12 390-8,

STROPNÍ DESKA

BETON ČSN EN 2006-1;Z3

C25/30-XC2, XF1(CZ,F.1)-Cl 0,2-Dmax 22-S3

Navrženo dle ČSN EN 1992-1-1;2006

Nárůst pevnosti betonu střední

Krytí vnitřní 35 mm

Krytí vnější 35 mm

OCEL B 10505

POZNÁMKA

- Těsnění pracovních spár bude procedeno pomocí těsnícího plechu s odolností proti agresivním odpadním vodám.

- Úhelník kolem žlabu je z kompozitu a je definován ve stavební části projektu.

- Všechny prostupy pro technologická potrubí budou vrtnány dodatečně dle podkladů technologie.

</